

# Wer hält meine Hand heut' Nacht

Text: Matthias Lemme

Melodie: Janosch Kessler

Arrangement: Christoph Spengler

$\text{♩} = 62$

Bm

A/C#

D

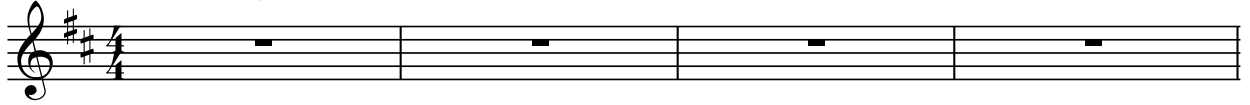
Em

Bm

A

G

Sopran



5

Bm

A/C#

D

Em

S.



1. Der Wind lacht mich aus, die Wol-ken sind schwer, mei-ne Träu-me sind ver  
2. Die Müt - ze sitzt tief, hab Kno-ten im Herz, bin ver-las - senschon seit

A.



T.



1. Der Wind lacht mich aus, die Wol-ken sind schwer, mei-ne Träu-me sind ver  
2. Die Müt - ze sitzt tief, hab Kno-ten im Herz, bin ver-las - senschon seit

B.



7

Bm

A

G

Bm

A/C#

S.



san-det. uh \_\_\_\_\_  
Ta-gen. uh \_\_\_\_\_

Ich find' nicht mehr raus, kein Him-mel, kein  
Wo ist dei - ne Hand, wa - rum nicht bei

A.



T.



san-det. uh \_\_\_\_\_  
Ta-gen. uh \_\_\_\_\_

Ich find' nicht mehr raus, kein Him-mel, kein  
Wo ist dei - ne Hand, wa - rum nicht bei

B.



10 D Em Bm A G

S. Haus, wohl für im-mer hier ge-stran-det. uh  
mir? Kannst du end-lich mal was sa-gen. uh

A.

T. Haus, wohl für im-mer hier ge-stran-det. uh  
mir? Kannst du end-lich mal was sa-gen. uh

B.

13 G A Bm A/C#

S. Mein Kopf steckt im Sand, ver-ra-ten, ver - rannt, nur ver-lo - re - nes

A.

T. Mein Kopf steckt im Sand, ver-ra-ten, ver - rannt, nur ver-lo - re - nes

B.

15 D Em Bm A <sup>1.</sup>G Bm A

S. Land, wer hält mei-neHand heut' Nacht? Wer hält mei-neHand heut' Nacht?

A. Land, wer hält mei - ne Hand? Wer hält mei - ne Hand?

T. Land, wer hält mei - ne Hand? Wer hält mei - ne Hand?

B.

19 G | 2. G Bm A G

S. uh Wer hält mei-ne Hand heut' Nacht? uh

A. uh Wer hält mei - ne Hand? uh

T. uh Wer hält mei - ne Hand? uh

B. uh