

Feuer der Nacht

♩ = 148

T.: Matthias Lemme
M.: Janosch Kessler

Str.



1. Hast die Welt, hast die Welt auf den Kopf ge-stellt, wie du bist. Drauf ver-
2. Se - hen jetzt, se - hen jetzt schon durch dei - ne hauchdün - ne Haut, wie es



traut, drauf ver-traut, dass die Welt dich hält, pu - res Licht. Hast uns
wird, wie es wird in dem Haus aus Träu - men ge - baut, wie du

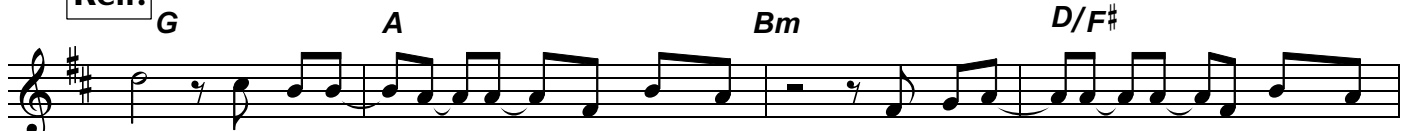


auf - ge - taut, die - sen Tag zum Glän - zen ge - bracht. Du hast
Freun - de hast, wie ihr lebt und streift durch die Zeit, al - le



oft ge - weint und noch öf - ter grund - los ge - lacht. Denn
Welt ent - deckt, wie ihr liebt und wie_ ihr ver - zeiht.

Refr.



du bist aus Him - mels sehn - sucht ge - macht, bist das schöns - te_ Feu - er der Nacht,



das Feu - er, _ Feu - er, _ Feu - er der Nacht. Denn



du bist aus Lust_ und Lie - be ge - macht, bist das schöns - te_ Feu - er der Nacht,



das Feu - er, _ Feu - er, _ Feu - er der Nacht.

Bridge (optional)

Musical notation for the first line of the bridge. The key signature is two sharps (D major). The vocal line consists of two phrases: "Stür - mi - sche See," and "ru - hi - ges Meer, der". The piano accompaniment features a bass line with a triplet of eighth notes in the first measure of each phrase. Chord symbols G, A, Bm, and D/F# are placed above the vocal line. The lyrics are written below the vocal line.

Stür - mi - sche See, ru - hi - ges Meer, der

Ooh, _____ ooh. _____

Musical notation for the second line of the bridge. The key signature is two sharps (D major). The vocal line consists of two phrases: "Fluss kennt die Quel - le da" and "kom - men wir her.". The piano accompaniment features a bass line with a triplet of eighth notes in the first measure of each phrase. Chord symbols G, A, Bm, and D/F# are placed above the vocal line. The lyrics are written below the vocal line.

Fluss kennt die Quel - le da kom - men wir her.

Ooh, _____ ooh. _____