

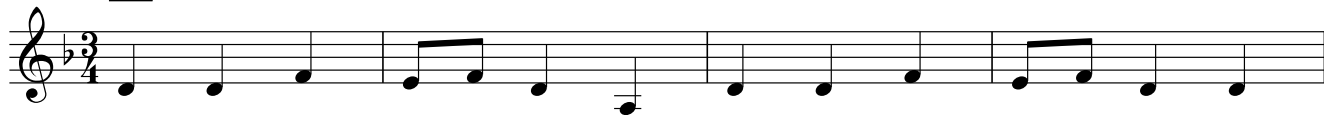
# Du bettest die Toten

Monatslied November 2018

Text: Tscho Hoffmann  
Musik: Jan Simowitsch

♩ = 116

Intro



1.Vor  
2.Der  
3.Wir

Verse



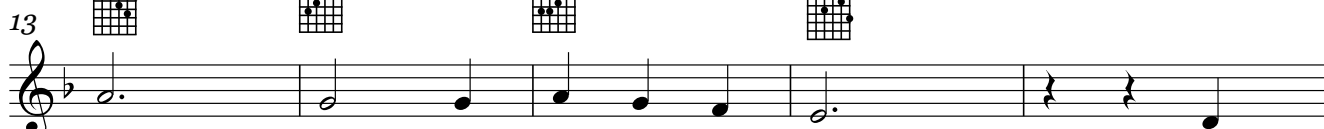
un - se - ren Au - gen bleibt Er - in - ne - rung, Ge -  
Tod kommt zur Un - zeit und ist nicht ge - recht, der  
trock - nen die Trä - nen, doch die Lee - re bleibt. Wir

9 Dm

Bbmaj7



schich - ten und Bil - der im Kopf. Trä - nen  
Ab - scheid, die Fra - ge wa - rum. Frie - den  
tas - ten uns lang - sam vo - ran vol - ler



flie - ßen, die Gren - ze ver - schwimmt, wir  
schlie - ßen ist un - end - lich schwer. Und  
Sehn - sucht nach ei - nem Zu - haus, an

18 Dm

Am7



kön - nen nicht hal - ten, was uns nicht ge -  
Neu - es zu su - chen, das Le - ben im  
das es noch kei - ne Er - in - ne - rung

22 Dm



hört.  
Tod.  
gibt. Du bet - test die

// monatslied.de

Monatslied - [www.popinstitut-nordkirche.de](http://www.popinstitut-nordkirche.de)

**Chorus**

26 **Gm** **F** **Dm** **Am<sup>7</sup>** **B<sup>b</sup>maj<sup>7</sup>** **B<sup>b</sup>maj<sup>7</sup>/F**

To - ten in fei - ne Far - ben, Far - ben der

32 **Gm** **F** **Dm** **Am<sup>7</sup>** **B<sup>b</sup>maj<sup>7</sup>** **B<sup>b</sup>maj<sup>7</sup>/F**

Lie - be und sal - zi - ge Trä - nen. Das Lächeln des

38 **Gm** **F** **Dm** **Am<sup>7</sup>** **B<sup>b</sup>maj<sup>7</sup>**

Le - bens, die Last der Ta - ge, in

43 **B<sup>b</sup>** **Gm** **Dm**

dei - ner Hand ruht, was

47 **B<sup>b</sup>** **Gm** **Dm**

war, was ist, bleibt.

# Du bettest die Toten

**Verse**

**Chorus**

51 **Dm** **Gm**

Gitarre

p i m a m i p p a m i