

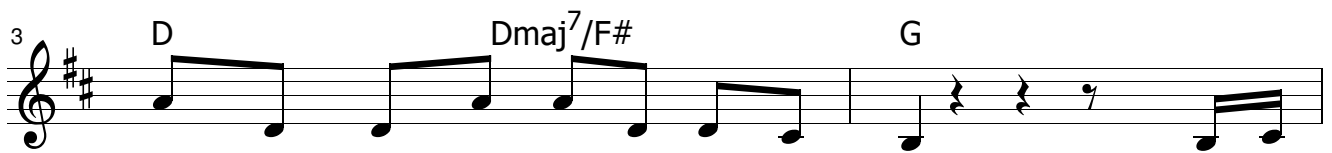
Alles wird klar

Februar

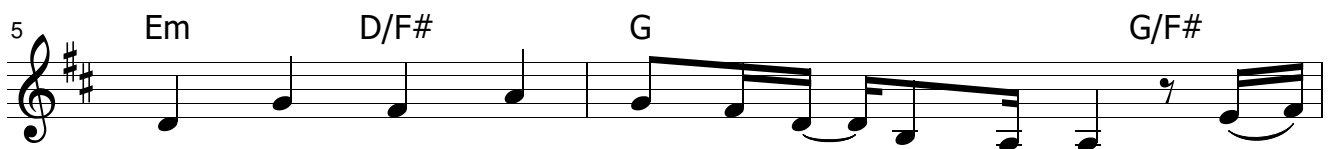
T. Stephanie Schwenkenbecher
M: Nicole Chibici-Revneanu



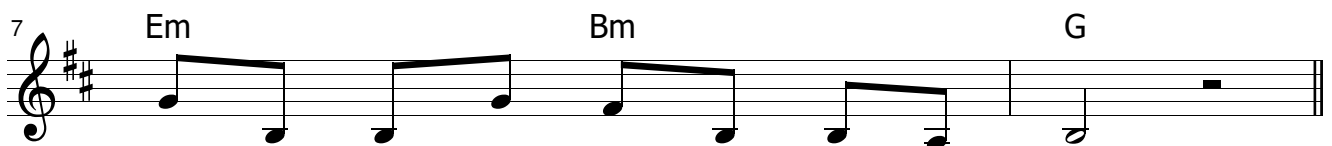
1. Ganz auf dei - ne Wei - se strahlst du Ru - he aus, dein
2. Dei - ne Freund - lich - keit ist wie die Früh - lings - luft. Sie
3. Selbst im har - ten Win - ter bricht der Früh - ling auf. Der
4. Du setzt mir in mei - nem Leid die Kro - ne auf. Die



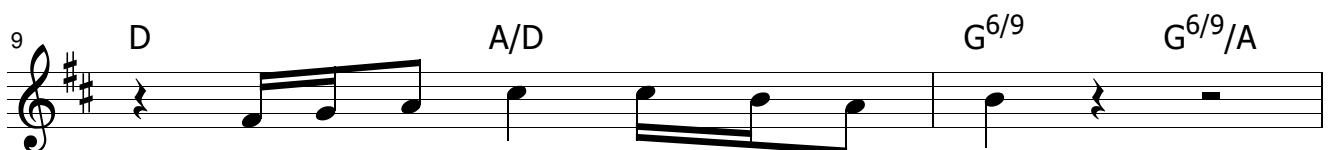
Blick ist freund - lich, of - fen dein Ge - sicht. Dei - ne
weiß schon, was der Mor - gen mit sich bringt. Sie be -
streng - ste Frost wird mil - de weg - ge - taut. Und das
Dor - nen ste - chen mich und ste - chen dich. Al - lem



Nach - sicht kreuzt mein stren - ges Ur - teil auf, setzt
gei - stert al - les wie ein gu - ter Duft, lässt
Le - ben nimmt von Neu - em sei - nen Lauf. Wer
Schwe - ren nimmst du sei - nen To - des - hauch, die



Dun - kel - hei - ten sanft ins rech - te Licht.
Au - gen strah - len und die See - le singt.
schon bei Nacht das Mor - gen sieht, ver - traut.
Wür - fel fall 'n, doch fall 'n nicht ins Ge - wicht.



Al - les wird klar, nichts mehr ver - klärt.

11

D Dmaj⁷/F# G^{6/9} G^{6/9}/A

Al - les wird wahr, nichts bleibt ver - kehrt.

13

Em D/F# G D/F#

Al - les wird sein, al - les ge - we - sen, al - les wird

15

G D/F# A D

rein und wird ge - ne - sen.