

# Ein einziger Ton

September

T: Susanne Brandt  
M: Miriam Buthmann

♩ = 110

**Str.**



1. Bist du im Wind? Im Ge - bet? Im Ge - schrei?  
2. Bist du ein Hauch? Ei - ne Wel - le im Meer?  
3. Wohnst du im Zwei - fel, der wach - hält und nagt?



Ziehst du ganz lei - se an mir vor - bei?  
Gehst du am Bahn - hof ne - ben mir her?  
Bist du die Stim - me, die mich so fragt?

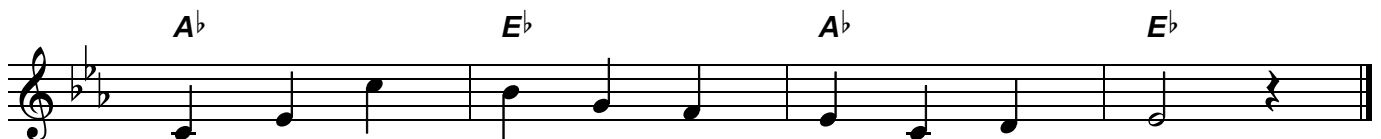
**Refr.**



Manch - mal, da ist es ein ein - zi - ger Ton.



Un - ver - hofft kommst du, dann gehst du da - von. Ich glaub,



manch - mal, da ist es ein ein - zi - ger Ton.