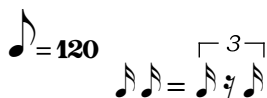


Darauf vertrau ich

Juni

T: Matthias Lemme

M: Arne Vogeler



Str.

G

Em

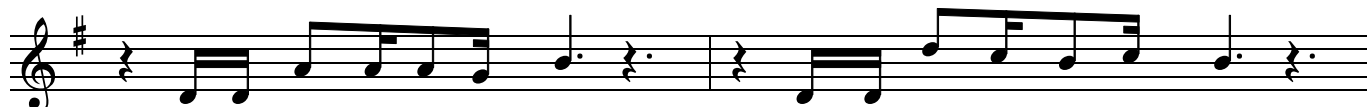


1. Dass du da bist und mich siehst,
2. Dass du un - sre Nä - he suchst,
3. Dass dein Geist die La - ge dreht,

mich in dei - ne Welt rein-ziehst,
an den Rän-dern nach uns rufst,
je - des Kind die Welt be - wegt,

G

Em



dass du liebst und mir ver - gibst,
dass du Scher-ben wie-der klebst,
dass du groß von Lie-be träumst,

mir was zu-traust und mich schiebst,
selbst im Tod noch wei-ter - gehst,
kei-nen Tag mit uns ver - säumst,

Bm

C



du hast al - les aus - ge-dacht
stehst in un - serm Le - ben auf,
wir sind dann nicht mehr al - lein,

und das Licht hier an - ge-macht:
gibst ihm ei - nen neu-en Lauf:
wer - den Wahl-ver-wand-te sein:

Refr.

G

Em

C



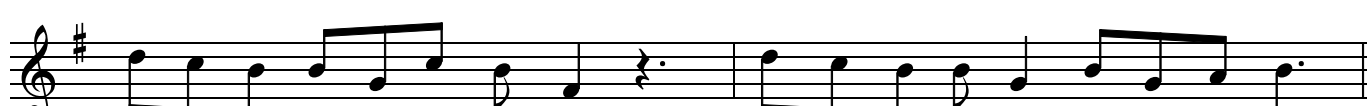
Da - rauf ver - trau ich, das glaub ich.

Da drauf, da bau ich.

G

Bm

C



Da-rauf ver-trau ich, das glaub ich.

Da drauf, da bau ich: Ich brau-che dich.