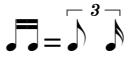


Darauf vertrau ich

Juni

T.: Matthias Lemme
M.: Arne Vogeler



♩=120

Intro

E C#m A E G#m A



Str.

5 E C#m



1. Dass du da bist und mich siehst, mich in dei - ne Welt rein-ziehst,
2. Dass du un - sre Nä - he suchst, an den Rän-dern nach uns rufst,
3. Dass dein Geist die La - ge dreht, je - des Kind die Welt be - wegt,

E C#m *2nd/3rd: C#m E/B A*



dass du liebst und mir ver - gibst, mir was zu-traust und mich schiebst,
dass du Scher-ben wie - der klebst, selbst im Tod noch wei - ter gehst,
dass du groß von Lie-be träumst, kei - nen Tag mit uns ver - säumst,

9 G#m A



du hast al - les aus-ge dacht und das Licht hier an - ge macht:
stehst in un - serm Le - ben auf, gibst ihm ei - nen neu - en Lauf:
wir sind dann nicht mehr al - lein, wer - den Wahl ver wand te sein:

Refr.

11 E C#m A



Da-rauf ver-trau ich, das glaub ich. Da drauf, da bau ich.

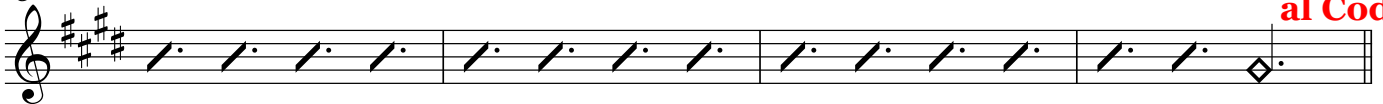
13 E G#m A



Da-rauf ver-trau ich, das glaub ich. Da drauf, da bau ich: Ich brau-che dich.

Solo Git

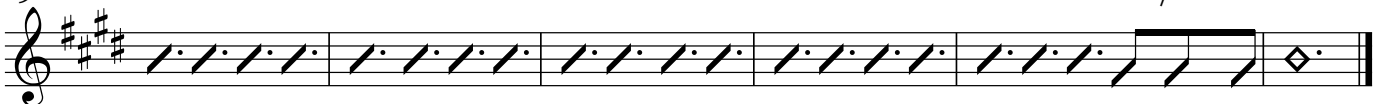
15 C#m B A E C#m B A



**D.S.
al Coda**



19 **Outro** E C#m A E G#m A



rit
A E/G# F#m E