

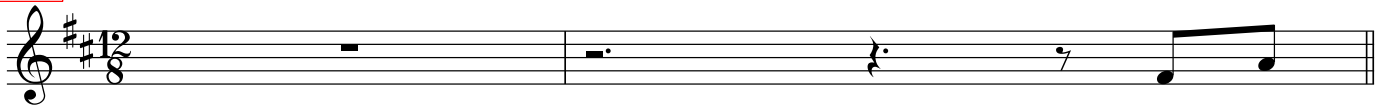
Suchst du Halt bei mir

Februar

♩=184

T.: Mareike Fischer
M.: Jan Simowitsch

Intro Em(add9)



1. Wenn das

Str.



Au - gen - licht_ dich trügt, wenn du Ein - zel - tei - le zählst, wenn das
Le - ben in_ dir ist, wenn die Lee - re dich_ umgreift, wenn kein

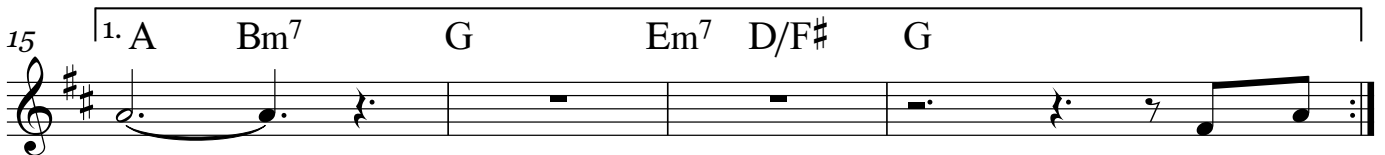


gro - ße Gan - ze fehlt, wenn der Spie - gel vor_ dir lügt, suchst du
Traum mehr in_ dir reift, wenn du un - er - reich - bar bist,

Refr.



Halt... bei mir. Suchst du Halt... bei mir. Suchst du

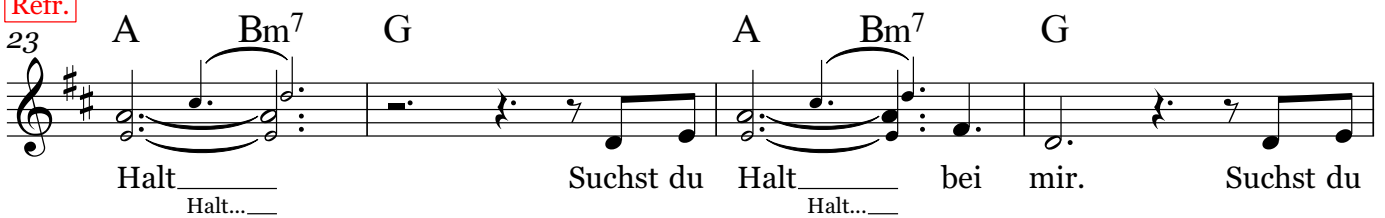


Halt... 2. Wenn kein



Halt... bei mir. Suchst du Halt... bei mir. Suchst du

Refr.



Halt... bei mir. Suchst du



Halt... bei mir. Suchst du Halt... bei mir.